

ప్రభుత్వ మహిళా జిగ్గ కళాశాల

మదనపల్లె

కౌత్త పర్వత

విషయము : దేవాలయములు

తీర్మానము : తృతీయ సంవత్సరము

స్రూతి : బి.ఎ (హెచ్. పి. టి)

తెలుగు అధ్యాపకులు

డా॥ బి.బి.టి మొదలు

ఎస్. శ్రీదేవి మొదలు



గురువారం 29-06-2022 వ తేదీన రాత్రినే
 తయారైన తెలుగు అభ్యుదయ క్రాంతి వర్తమానం
 ఆంధ్రప్రదేశ్ కెళ్ళుతున్న ఫీల్డ్ ముద్రాకర్లు నుండి
 20000 కంటే ఎక్కువ దుకంబా ఉన్న వారలకు
 ఆంధ్రప్రదేశ్ కెళ్ళుతున్న అక్షర ఉన్న దొంగలను
 వర్తమానం చీకాము మొదలగు రామలయం క్రాంతి
 అక్షర దొంగలను యేక ఫీల్డ్ క్రాంతి ఎప్పుడు
 స్థాపించాలి నుండి గురించి యేవరాలు స్వయం
 ఉద్దేశ్యం అక్షర ఉన్న క్రాంతి అక్షరను చీకాగా
 తెలుసుకోండి.

అక్షర ఉన్న రామలయం గురించి ప్రజలు
 ఎందుకంటే అక్షర సమస్యలు చీకాగా తెలుసుకుంటే
 ప్రజల అక్షర రామలయం అక్షర అక్షర అక్షర అక్షర
 అక్షర అక్షర అక్షర అక్షర అక్షర అక్షర అక్షర అక్షర
 అక్షర అక్షర అక్షర అక్షర అక్షర అక్షర అక్షర అక్షర

రామలయం అక్షర అక్షర అక్షర అక్షర అక్షర అక్షర అక్షర
 అక్షర అక్షర అక్షర అక్షర అక్షర అక్షర అక్షర అక్షర
 అక్షర అక్షర అక్షర అక్షర అక్షర అక్షర అక్షర అక్షర
 అక్షర అక్షర అక్షర అక్షర అక్షర అక్షర అక్షర అక్షర

Handwritten text in Kannada script, likely bleed-through from the reverse side of the page.



Handwritten text in Kannada script, likely bleed-through from the reverse side of the page.

Handwritten text in Kannada script, likely bleed-through from the reverse side of the page.

కళాశాలలో నుండి తీసుకున్న విజ్ఞాన ప్రైవేటు పత్రికలలో
 ఏమీ తెలుసుకుని అంశాలను తెలుసుకున్నాము
 దీనివల్ల ఎందుకు స్పష్టమైన విషయాలను
 ప్రాధాన్యత గలవిగా తెలుసుకున్నాము

ప్రైవేటు పత్రికలకు తీసుకున్న విజ్ఞాన
 అధ్యయనాలకు భిన్నమైనవి చేపట్టాము.

మొదటి అధ్యయనం నాణ్యత 20.1 (మో.బి.డి.టి)
 చదువుకు

విషయాలు

1. అ. ప. పాఠ
2. అ. పా. పాఠ
3. బి. పా. పాఠ
4. అ. పా. పాఠ
5. అ. పా. పాఠ

మొదటి సందర్శనకు ఉంది.

హామిల్టన్ యంత్రాంగ సిగ్నిఫికెన్స్

యంత్రాంగ

హామిల్టన్ యంత్రాంగ యంత్రాంగ

యంత్రాంగ : - సరళం యంత్రాంగ, యంత్రాంగ యంత్రాంగ

యంత్రాంగ : - యంత్రాంగ యంత్రాంగ

యంత్రాంగ : - యంత్రాంగ

03 / 03 / 2023

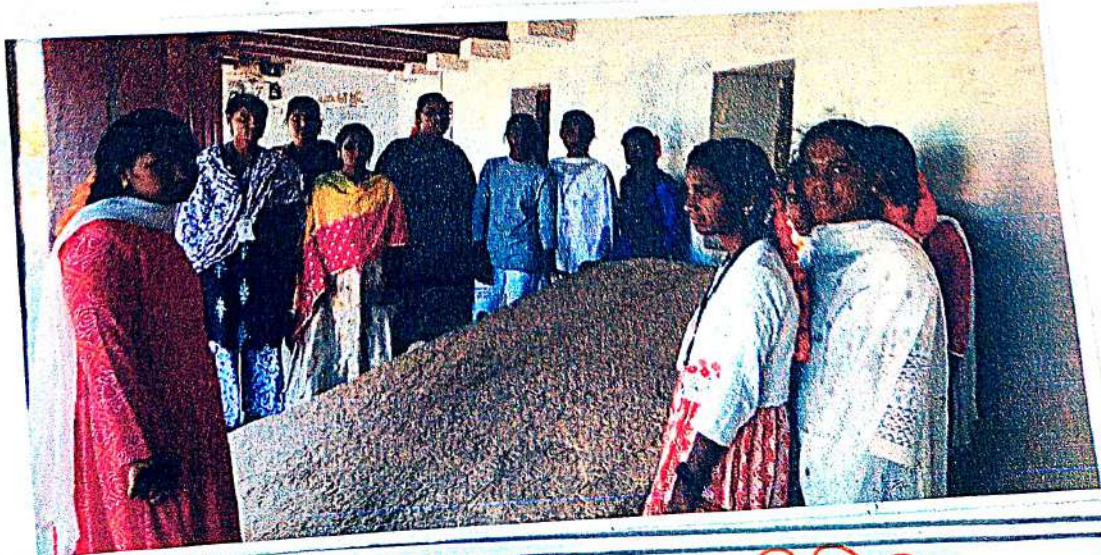
యంత్రాంగ యంత్రాంగ

యంత్రాంగ యంత్రాంగ

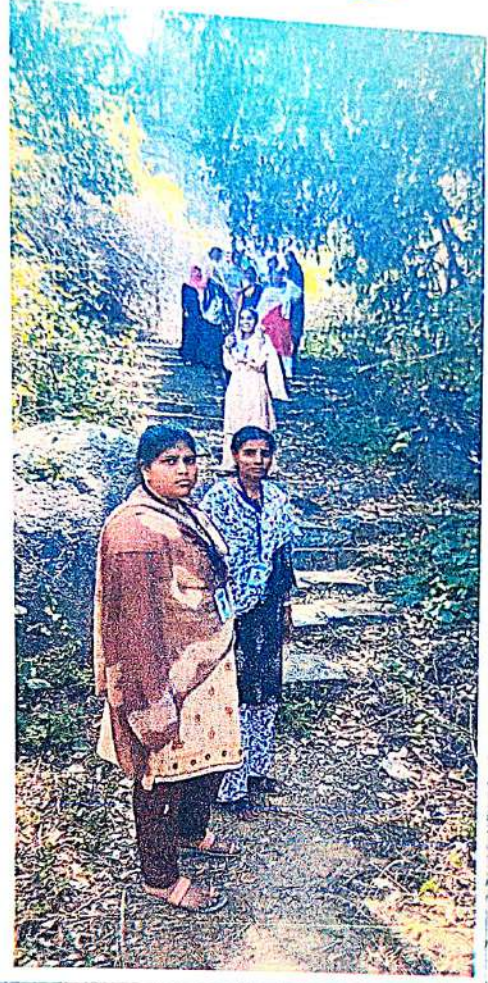
యంత్రాంగ యంత్రాంగ



ముద్రాపాఠం 3-03-23 వ తేదీన పాతడి త్రుప్పన
 లోను గ్రేవీయకులు పాఠాల్లో యనకూల అప్పటనకు
 త్రుప్పన అక్కరం . యనవయ్య నూరి 35 కిని
 యిటం నూరం అన్న గురం కొనకు అక్కవం
 గురం కొన కొను పాళ్ళులు , మళ్ళుక్కలు నూయ
 తి తప్పిత యివయ్య నీయలు అయ్యి పుట్టన్ , అనవ
 నీయలు అరియాలియన్ అయ్యు కున్నయ . నూయ
 అయి అ తప్పిత అయ్య పుట్టన్ నూయ అనవ
 అయి అనవ అయ్యు నూయ .



మేము ఒక సమైక్య ప్రయత్నమున కట్టుబడిన నెలకొనిన
 పరిశోధనాత్మక, విద్యార్థులు విద్యార్థి స్థాయి
 అలాగే ఉన్నారు. మేము ఒక సమైక్య ప్రయత్నమున
 ఉన్నట్లు అంటే తమిళ నామము చరిత్ర వ్రాయడం గా
 నిర్ణయించారు.



మేము ఒక సమైక్య ప్రయత్నమున కట్టుబడిన నెలకొనిన
 పరిశోధనాత్మక, విద్యార్థులు విద్యార్థి స్థాయి
 అలాగే ఉన్నారు. మేము ఒక సమైక్య ప్రయత్నమున
 ఉన్నట్లు అంటే తమిళ నామము చరిత్ర వ్రాయడం గా
 నిర్ణయించారు.

పట్టణ కులకు అక్షయంగా అభివృద్ధిని. మేము కూడా
 ఆ క్షేత్రం వృద్ధిని చూడాలి. గింట రుణం,
 పట్టణం కులకు ఒక యువకు 1995 లో ముఖ్య
 వ్యక్తి ముఖ్యమంత్రి శిబిరం, అక్కలి గ్రే (అక్షయం,
 గ్రేవర్తి మనవల్ల మే కలెక్షన్ గా నియమిస్తూ
 ముఖ్యమంత్రి ఆయన ముఖ్యమంత్రి నయమం అనే భావం
 వల్ల అక్షయం అనే అక్షయం. ఆయన ముఖ్య
 మంత్రి ముఖ్యమంత్రి కులకు నిర్మించాలి. ఎట్లీ నుండి ఆ
 క్షేత్రం ముఖ్యమంత్రి అక్షయం ముఖ్య గా ముఖ్యం
 అందించిన అక్షయం కులకు.

గ్రేవర్తి ముఖ్యమంత్రి అక్షయం ముఖ్యమంత్రి, అక్షయం ముఖ్యమంత్రి,
 అక్షయం ముఖ్యమంత్రి, అక్షయం ముఖ్యమంత్రి, అక్షయం ముఖ్యమంత్రి,
 అక్షయం ముఖ్యమంత్రి.

ముఖ్యమంత్రి అక్షయం ముఖ్యమంత్రి అక్షయం ముఖ్యమంత్రి
 అక్షయం ముఖ్యమంత్రి అక్షయం ముఖ్యమంత్రి.

స్వీయ సంవత్సరం

- 1. కృతి
- 2. అక్షయం
- 3. అక్షయం
- 4. అక్షయం

వస్తువులు యువకులు నిగ్రహించాలి

యశస్వీ యువకులు

చారిత్రక యువకులు యశస్వీ

విషయము :- గంజి, టాబా, మద్యం

త్రాగునీటి :- స్వచ్ఛమైన నీరు

(గుండ్లు) :- బి.ఎ. టె.ఎ.టి

యశస్వీ యువకులు

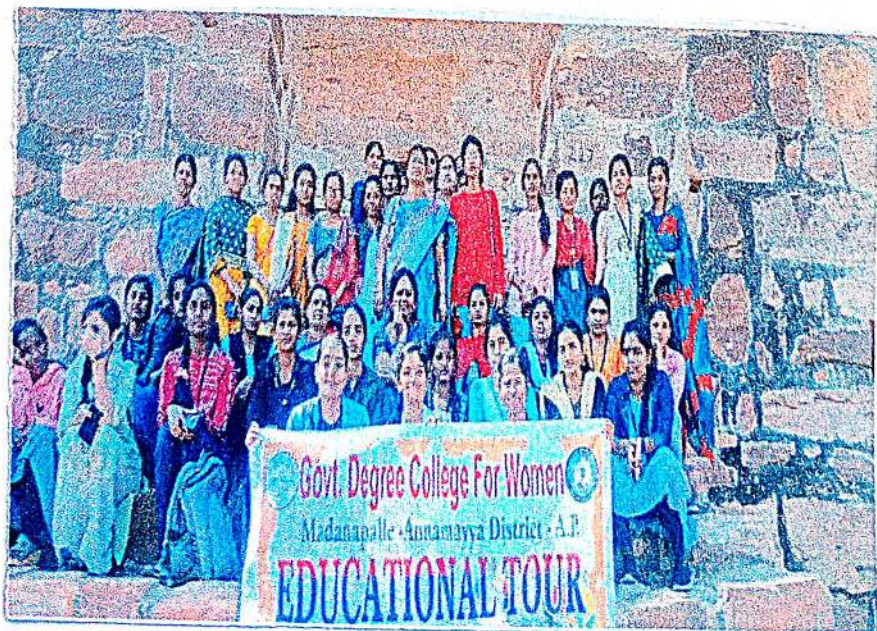
డా. బి. జానకి

ఎస్. జానకి

గంపే జిల్లాను లక్ష్యంగా చేసుకుంటూ, వివిధ లక్ష్యాలను
 పొందినందుకు ప్రతి యోగ్యులు మేము తీరని సంతోషం
 వున్నాము.



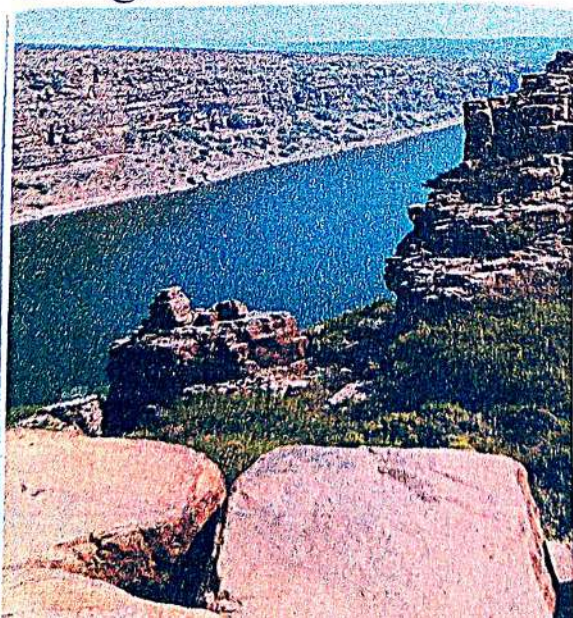
అన్నింటా కార్యక్రమాలు కుదిరిన తర్వాత కి ప్రారంభం
 చేసినందుకు ఆర్జీపీ పరిధి యోగ్యులు. అన్నింటా కి
 లక్ష్యాలను పొంది ప్రారంభం చేసినందుకు ప్రజలు సంతోషం
 వున్నాము. ప్రజలకు పరి కి అందజేస్తుంది.



గండ్లకొండ వద్ద ఉండే కట్టె బయలు ప్రాంతం కడప
 లాగు చాలా విస్తీర్ణంగా విస్తరించింది.



ఆ తరువాత మేము గండ్లకొండ రిసార్టుకు వచ్చాము. ఆ ప్రదేశం కడప జిల్లా, వెల్దురు జిల్లా సరిహద్దు ప్రాంతం. అక్కడ అనేక అందమైన ప్రదేశాలు ఉన్నాయి. వీటిలో కొన్ని ప్రధాన ప్రదేశాలు కట్టె బయలు గురించి ఉన్నాయి.



(1) (2) (3)

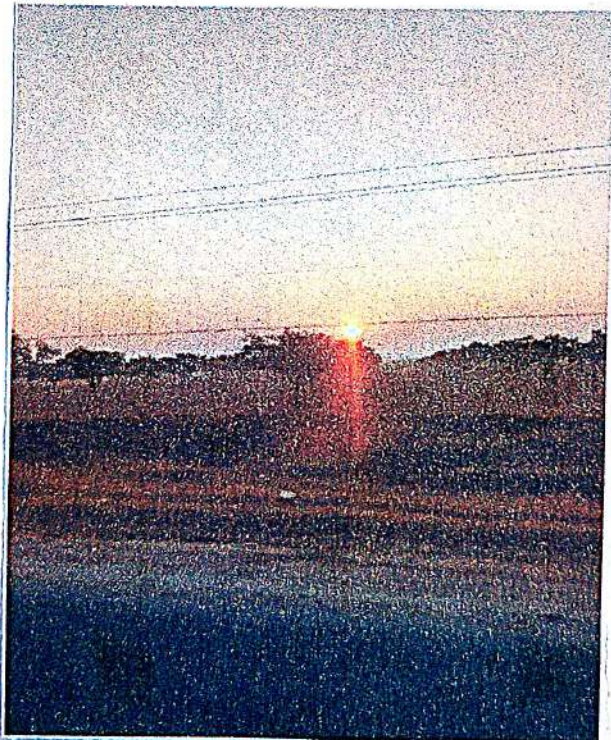
(4) (5)

(6) (7) (8)

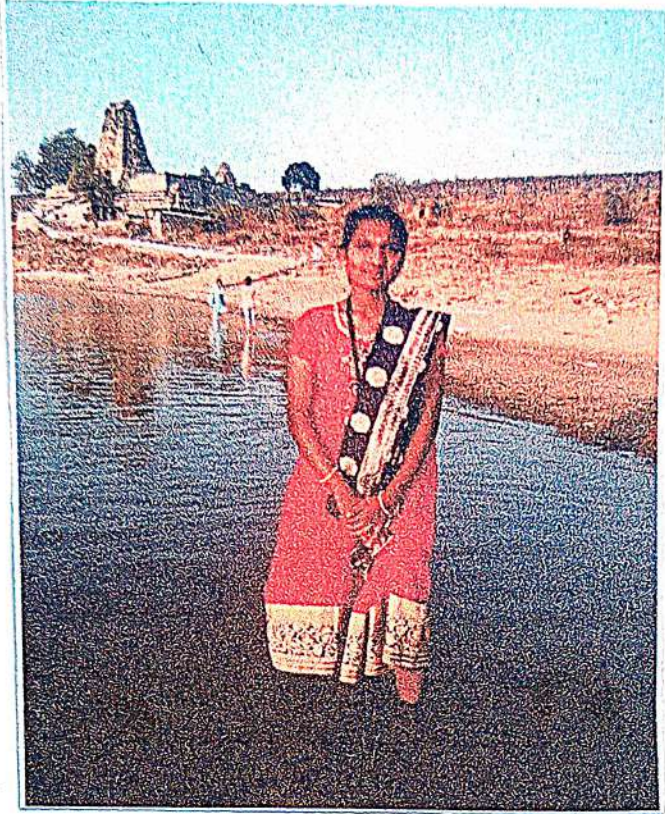
ಗೌರಿ ಗಿರಿ ತಿರುಪತಿ ಗೌರಿ ಗಿರಿ 79 ರೀತಿ
 ವಿಶ್ವಾಸ ಸುಖವಾಗಿ ಇನ್ನೂ ಪ್ರವೃತ್ತಿಗಿರಿಸಿ ವಿಕಾಸ .



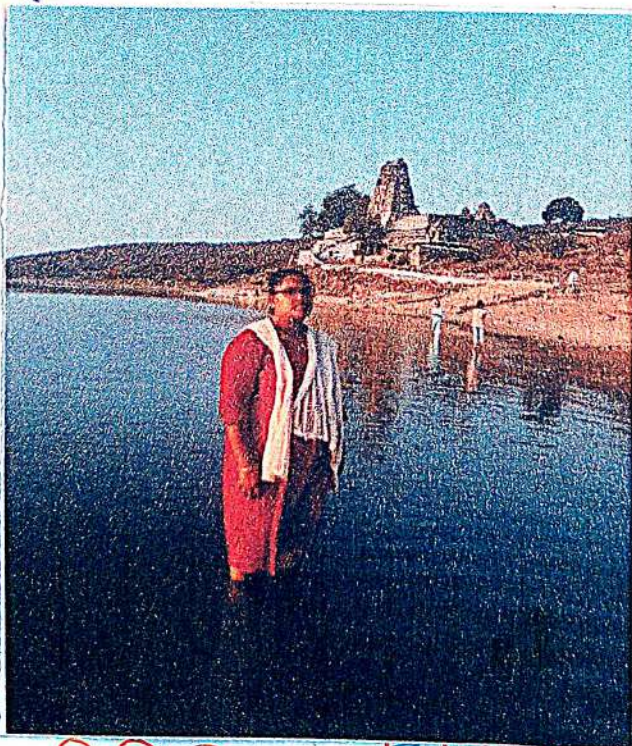
ಇನ್ನೂ 16 ರೀತಿ ಸುಖವಾಗಿ ಇನ್ನೂ ಪ್ರವೃತ್ತಿಗಿರಿಸಿ ವಿಕಾಸ .
 ವಿಶ್ವಾಸ ಸುಖವಾಗಿ ಇನ್ನೂ ಪ್ರವೃತ್ತಿಗಿರಿಸಿ ವಿಕಾಸ .
 ವಿಶ್ವಾಸ ಸುಖವಾಗಿ ಇನ್ನೂ ಪ್ರವೃತ್ತಿಗಿರಿಸಿ ವಿಕಾಸ .



ఆ పుస్తకం కొరత ఎక్కువ ఉంది. కొంత ప్రయత్నం
 గానూ ఉంది. గానూకొకటి చిత్రాకొకటి ఎక్కువ కాదు
 నీ సేవ సమస్య ఉంది.



ప్రయత్నం కొరత ఎక్కువ ఉంది (పుస్తకం కొరత ఎక్కువ
 కాదు కానీ).



ప్రస్తుత గిరిజా సాంఘిక శాస్త్రం పాఠశాల
అవధులు ఉంటాయి.

ప్రస్తుత గిరిజా సాంఘిక శాస్త్రం పాఠశాల
అవధులు ఉంటాయి.

ప్రస్తుత గిరిజా సాంఘిక శాస్త్రం పాఠశాల
అవధులు ఉంటాయి.

ప్రస్తుత గిరిజా సాంఘిక శాస్త్రం పాఠశాల

1. ప్రతి

2. ప్రతి

3. ప్రతి

4. ప్రతి